

# FORTBILDUNGEN 2019

FÜR EHRENAMTLICH ENGAGIERTE



Karlsruhe  
gemeinnützige GmbH



**Lebenshilfe**  
für Menschen mit Behinderungen  
Bezirk Bruchsal-Bretten e.V.



**Reha-Südwest**  
für Behinderte gGmbH  
Mit tut gut!



**Lebenshilfe**  
Karlsruhe, Ettlingen und Umgebung e.V.



Badischer Landesverein  
für Innere Mission  
Körperschaft des öffentl. Rechts

GEMEINSAMES PROGRAMM DER  
FAMILIENENTLASTENDE DIENSTE  
IM LANDKREIS KARLSRUHE

## HERAUSGEBER

**Lebenshilfe für Menschen mit Behinderungen  
Bezirk Bruchsal-Bretten e. V.**

Im Fuchsloch 5  
76646 Bruchsal

**Lebenshilfe Karlsruhe, Ettlingen  
und Umgebung e. V**

Steinhäuserstr. 18c  
76135 Karlsruhe

**AWO Karlsruhe gemeinnützige GmbH**

Rahel-Straus-Straße 2  
76137 Karlsruhe

**Reha-Südwest für Behinderte  
– gemeinnützige GmbH**

Kanalweg 40/42  
76149 Karlsruhe

**Badischer Landesverein für Innere Mission  
Martinshaus Berghausen (Pfinztal)**

Karlsruher Straße 37  
76327 Pfinztal

## Liebe ehrenamtlichen Mitarbeiterinnen und Mitarbeiter,

Ihr Engagement ist ein wichtiger Eckpfeiler in der Arbeit der Familienentlastenden Dienste (FED) im Landkreis Karlsruhe. Ohne die von Ihnen geleistete Arbeit wären die vielen Angebote für Kinder, Jugendliche und Erwachsene mit Behinderung nicht durchführbar.

In Ihren Händen halten Sie nun die zweite Auflage des gemeinsamen Fortbildungsprogrammes für ehrenamtlich engagierte der FED Träger im Landkreis Karlsruhe.

Mit diesem gemeinsamen Angebot der FED-Träger stehen für Sie zukünftig deutlich mehr Fortbildungen zur Verfügung. Damit haben Sie die Möglichkeit, sich in Themenbereichen weiterzubilden, die Ihnen in Ihrer ehrenamtlichen Arbeit unter den Nägeln brennen.

Uns als FED Träger ist es wichtig, Ihnen das für Sie notwendige Rüstzeug an die Hand zu geben. Sollten Sie sich für ein Thema interessieren, das noch nicht im Katalog enthalten ist, sprechen Sie bitte Ihren Träger an. Nur durch Ihre Rückmeldungen können wir entsprechende Angebote im nächsten Jahr planen.

Zum Ablauf:

1. Fortbildungsangebot aussuchen
2. Mit dem für Sie zuständigen Träger besprechen
3. Bei der im Angebot genannten Person für die Fortbildung anmelden

Grundsätzlich gelten für jeden ehrenamtlichen Mitarbeiter die individuellen Regelungen seines Trägers bezüglich eventueller Aufwandsentschädigung und Kostenerstattung.

Bei Fragen können Sie sich jederzeit an den für Sie zuständigen Träger wenden.

Sie haben sich bisher noch nicht engagiert, wollen sich aber gerne einbringen? Gerne können Sie sich an den entsprechenden Träger wenden.

Sie sind bei einem anderen Verein oder einer Initiative in einem inklusiven Angebot engagiert und haben Interesse an einer Fortbildung aus diesem Programm? Melden Sie sich einfach bei den entsprechenden Ansprechpartnern.

Wir freuen uns auf tolle Veranstaltungen mit Ihnen!

Ihre  
FED-Träger im Landkreis Karlsruhe

## ÜBERSICHT DER ANSPRECHPARTNER

### **Lebenshilfe für Menschen mit Behinderungen Bezirk Bruchsal-Bretten e. V.**

**Martin Scholl**

[martin.scholl@lebenshilfe-bruchsal.de](mailto:martin.scholl@lebenshilfe-bruchsal.de)

Tel. 07251 715198

### **Lebenshilfe Karlsruhe, Ettlingen und Umgebung e. V**

**Simona Schäfer**

[schaefer@lebenshilfe-karlsruhe.de](mailto:schaefer@lebenshilfe-karlsruhe.de)

Tel. 0721 831612-23

### **AWO Karlsruhe gemeinnützige GmbH**

**Frank Vischer**

[f.vischer@awo-karlsruhe.de](mailto:f.vischer@awo-karlsruhe.de)

Tel. 07202 931413

### **Reha-Südwest für Behinderte – gemeinnützige GmbH**

**Damaris Rauch**

[fud@reha-suedwest.de](mailto:fud@reha-suedwest.de)

Tel. 0721 9327415

### **Badischer Landesverein für Innere Mission Martinshaus Berghausen (Pfinztal)**

**Dr. Christina Stampfl**

[stampfl@badischer-landesverein.de](mailto:stampfl@badischer-landesverein.de)

Tel. 0721 9466412

## ANGEBOTSÜBERSICHT

SELBSTERFAHRUNG - WER BIN ICH _____	01	ICH BIN DA!	
FREIZEITBEGLEITUNG ZU KSC-SPIELEN _____	02	EIN VERSPIELTER ABEND... _____	14
BEWEGUNGSANGEBOTE GESTALTEN _____	03	UMGANG MIT HERAUSFORDERNDEM	
BASICS IM KONTAKT MIT ANGEHÖRIGEN _____	04	VERHALTEN _____	15
AUTISMUS & UMGANG MIT AGGRESSION _____	05	FAHRSICHERHEITSTRAINING _____	16
ROLLSTUHLTRAINING _____	06	FAHRSICHERHEITSTRAINING BUS _____	17
EPILEPSIE & DIABETES _____	07	GRUPPENANGEBOTE – NA KLAR! _____	18
PFLEGE IN DEN OFFENEN HILFEN		ROLLSTUHLTRAINING _____	19
- TIPPS AUS DER PRAXIS _____	08	AUTISMUS & UMGANG MIT AGGRESSION _____	20
EPILEPSIE _____	09	„LIEBE UND SO SACHEN“... _____	21
SCHUTZ VOR SEXUALISierter GEWALT _____	10	EPILEPSIE _____	22
GRUNDLAGEN DER PFLEGE _____	11	UNTERSTÜTZTE KOMMUNIKATION _____	23
SOFORTMASSNAHMEN BEI		AUTISMUS – EINBLICKE IN EINE FREMDE WELT _	24
UNFÄLLEN IM WASSER _____	12	KINDESWOHLGEFÄHRDUNG _____	25
KNIGGE FÜR DEN UMGANG		ERSTE-HILFE-KURS _____	26
MIT MENSCHEN MIT BEHINDERUNG _____	13		

01

## SELBSTERFAHRUNG – WER BIN ICH

Bei einem Spaziergang zum Bruchsaler Schloss wollen wir das Blatt einmal wenden. Vom Betreuer zum Betreuten, vom Unterstützer zum Unterstützten. Wie fühlt sich vertrauensvolle Assistenz an? Begegnet man mir auf Augenhöhe? Was sind signifikante Barrieren im Straßenverkehr, im Park, in den Köpfen?

Am Schlossgarten wird es einen kleinen Neujahrs-Umtrunk sowie einen Erfahrungsaustausch und eine Reflexion geben. Lassen Sie sich darauf ein.

Fabian Deschner und Sarah Daum leiten Sie an.



**Lebenshilfe**  
für Menschen mit Behinderungen  
Bezirk Bruchsal-Bretten e.V.

### TERMIN

Mittwoch, 16. Januar 2019  
18:00 Uhr  
(4 Unterrichtseinheiten)

### ORT

Lebenshilfe Bruchsal-Bretten e. V.  
Offene Hilfen  
Moltkestr. 32  
76646 Bruchsal

### FRAGEN UND ANMELDUNG

**Martin Scholl**

[martin.scholl@lebenshilfe-bruchsal.de](mailto:martin.scholl@lebenshilfe-bruchsal.de)  
Tel. 07251 715198

02

## FREIZEITBEGLEITUNG ZU KSC-SPIELEN

Der KSC legt großen Wert darauf, dass auch Fans mit Handicap einen tollen und reibungslosen Besuch im Wildparkstadion genießen können.

Um dies zu gewährleisten, ist bei den Spielen immer der KSC-Behinderten-Fan-Beauftragte Carsten de la Porte vor Ort.

Auf der Grundlage von Empfehlungen des DFB und der DFL hat der KSC eigene Standards und Vorgaben für den Umgang mit Fans mit Handicap und die Anforderungen an ihre Begleiter entwickelt.

Einen Überblick über Organisation, Ablauf, Sicherheit und Sicherheitsvorkehrungen in Notfallsituationen gibt Carsten de la Porte in einem Impuls-Vortrag.



### TERMIN

Samstag, 19. Januar 2019  
14:30 - 16:00 Uhr  
(2 Unterrichtseinheiten)

### ORT

Wildparkstadion  
Adenauerring 17  
76131 Karlsruhe

### FRAGEN UND ANMELDUNG

**Simona Schäfer**

[schaefer@lebenshilfe-karlsruhe.de](mailto:schaefer@lebenshilfe-karlsruhe.de)  
Tel. 0721 831612-23

03

## BEWEGUNGSANGEBOTE GESTALTEN

Den Gruppenangeboten im Lebenshilfe-Haus stehen in der Regel auch die kleine Turnhalle und der Snoezle-Raum der Kita zur Verfügung.

- » Wie können die dort vorhandenen Materialien und Turngeräte sinnvoll und altersentsprechend eingesetzt werden?
- » Wie baue ich eine Bewegungsbaustelle und ermögliche neue Sinneserfahrungen?
- » Wie gestalte ich ein Angebot im Snoezle-Raum?

Bitte bequeme Kleidung und Turnschuhe oder Gymnastikschläppchen mitbringen!

Christina Speck, Leiterin der Kita im Lebenshilfe-Haus



### TERMIN

Dienstag, 22. Januar 2019  
17:00 - 19:30 Uhr  
(3 Unterrichtseinheiten)

### ORT

Kita im Lebenshilfe-Haus  
Steinhäuserstraße 18c  
76135 Karlsruhe

### FRAGEN UND ANMELDUNG

**Simona Schäfer**

[schaefer@lebenshilfe-karlsruhe.de](mailto:schaefer@lebenshilfe-karlsruhe.de)  
Tel. 0721 831612-23





04

## BASICS IM KONTAKT MIT ANGEHÖRIGEN

Durch die Begleitung von Angeboten für Kinder, Jugendliche und erwachsene Menschen mit Behinderung haben Sie immer auch Kontakt mit Eltern und Betreuern. Was ist wichtig bei diesen Begegnungen? Wie können Tür-Angel-Gespräche gut gestaltet werden? Welche Rolle haben Sie als Ehrenamtliche die die Gruppe begleiten dabei? Diesen und anderen Fragen möchten wir an diesem Abend nachgehen. Außerdem soll bei einem kleinen Snack Raum für Erfahrungsaustausch sein.



Jasmin Kühn, Sozial- und Kommunikationswissenschaftlerin (M.A.)  
Simona Schäfer,  
Dipl. Sozialpädagogin (FH)



### TERMIN

Freitag, 15. Februar 2019  
17:00 - 19:30 Uhr  
(3 Unterrichtseinheiten)

### ORT

Lebenshilfe-Haus  
Steinhäuserstraße 18c  
76135 Karlsruhe

### FRAGEN UND ANMELDUNG

**Simona Schäfer**

[schaefer@lebenshilfe-karlsruhe.de](mailto:schaefer@lebenshilfe-karlsruhe.de)  
Tel. 0721 831612-23

05

## AUTISMUS & UMGANG MIT AGGRESSION

Ich möchte mit Ihnen die Zeit füllen, indem wir unsere Erfahrungen austauschen und das Ganze mit Knowhow füllen.

Was ist eine Autismus-Spektrum-Störung?  
Was sind Besonderheiten, Merkmale und Ausprägungen? Auf was soll ich im Umgang mit Menschen achten, die eine Autismus-Spektrum-Störung haben?

Aggressionen können erschrecken oder machen Angst und ohnmächtig.  
Das muss nicht sein.

Kleine Tipps und Tricks  
zum Thema:  
Umgang mit Aggressionen.



Reha-Südwest  
für Behinderte gGmbH

### TERMIN

Dienstag, 19. Februar 2019  
09:30 - 11:45 Uhr  
(3 Unterrichtseinheiten)

### ORT

Ambulante Dienste - ISB  
Markgrafenstraße 17/19  
76131 Karlsruhe

### INFO

max. 10 Personen

### FRAGEN UND ANMELDUNG

**Damaris Rauch**

fud@reha-suedwest.de

0721 9327415

06

## ROLLSTUHLTRAINING

Rollstuhlfahrer sehen sich im Straßenverkehr weitaus mehr Hindernissen gegenüber als Fußgänger. Eine andere Perspektive, unebener Straßenbelag, Treppen und Stufen sind nur einige davon.

Diese Fortbildung soll Begleitpersonen darin schulen, Gefahren und Hindernisse, wie sie für Rollstuhlfahrer spezifisch sind, zu erkennen und Lösungen zu finden.

Weitere Punkte:

- » Vermittlung von Sicherheit
- » Ausstattung eines Rollstuhls (am Beispiel)
- » Tipps für Alltagssituationen
- » Benutzung von öffentlichen Verkehrsmitteln



**Reha-Südwest**  
Mut tut gut!® für Behinderte gGmbH

### TERMIN

Mittwoch, 13. März 2019  
14:00 - 17:30 Uhr  
(4 Unterrichtseinheiten)

### ORT

Ambulante Dienste - ISB  
Markgrafenstraße 17/19  
76131 Karlsruhe

### INFO

max. 6 Personen

### FRAGEN UND ANMELDUNG

**Damaris Rauch**

fud@reha-suedwest.de  
0721 9327415

07

## EPILEPSIE & DIABETES

Epileptische Anfälle sind sowohl für die Betroffenen als auch für Angehörige und Betreuer absolute Ausnahmesituationen und lösen häufig Angst und Unsicherheit aus.

Anke Wilbers wird einen Überblick über die Krankheitsbilder Epilepsie und Diabetes geben und über ihre Therapie und Notfallmaßnahmen aufklären. Anhand von Fallbeispielen und kurzen Videosequenzen wird die Umsetzung des theoretisch Gehörten in den Betreuungstag aufgezeigt.

Im Anschluss an die Fobi gibt es noch einen kleinen Snack und die Möglichkeit zum Austausch.



Anke Wilbers,  
Gesundheits- und Kinderkrankenpflegerin

### TERMIN

Freitag, 15. März 2019  
17:00 - 20:15 Uhr  
(4 Unterrichtseinheiten)

### ORT

Lebenshilfe-Haus  
Steinhäuserstr. 18 c  
76135 Karlsruhe

### FRAGEN UND ANMELDUNG

**Simona Schäfer**

[schaefer@lebenshilfe-karlsruhe.de](mailto:schaefer@lebenshilfe-karlsruhe.de)  
Tel. 0721 831612-23

08

## PFLEGE IN DEN OFFENEN HILFEN - TIPPS AUS DER PRAXIS

Immer wieder betreuen wir Menschen, die auch beim Essen und Trinken sowie bei Toilettengängen auf unsere Unterstützung angewiesen sind.

Der richtige Umgang damit ist nicht schwer und kostet oft nur ein wenig Überwindung. In dieser Fortbildung möchten wir Tipps und Tricks aus der Praxis und mit praktischen Übungen Handwerkszeug weitergeben, die Ihnen pflegerische Tätigkeiten in Zukunft vereinfachen sollen.

Abschließend gibt es bei Häppchen und Getränken viel Raum, um sich über eigene Erfahrungen auszutauschen.



**Lebenshilfe**  
für Menschen mit Behinderungen  
Bezirk Bruchsal-Bretten e.V.

### TERMIN

Dienstag, 19. März 2019  
18:00 Uhr  
(4 Unterrichtseinheiten)

### ORT

Lebenshilfe Bruchsal-Bretten e. V.  
Offene Hilfen  
Moltkestraße 32  
76646 Bruchsal

### FRAGEN UND ANMELDUNG

#### Martin Scholl

[martin.scholl@lebenshilfe-bruchsal.de](mailto:martin.scholl@lebenshilfe-bruchsal.de)  
07251-715 198

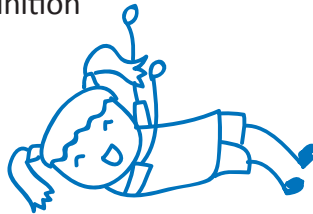
## EPILEPSIE

Jeder 20. Mensch erlebt einmal in seinem Leben einen epileptischen Anfall. Treten die Anfälle chronisch auf, wird die Diagnose der Epilepsie gestellt. Bei Menschen mit Behinderungen tritt Epilepsie sogar noch häufiger auf.

Epileptische Anfälle lösen bei den Betreuern häufig Unsicherheit, Hilflosigkeit und Angst aus. Die Fortbildung soll Ihnen ermöglichen, Sicherheit im Umgang mit Epilepsie zu erlangen.

Inhalt:

- » Begriffserklärung/Definition
- » Epidemiologie
- » Anfallsarten
- » Diagnostik
- » Therapie
- » Erste Hilfe bei epileptischen Anfällen



**Reha-Südwest**

für Behinderte gGmbH

### TERMIN

Dienstag, 26. März 2019  
10:00 - 12:15 Uhr  
(3 Unterrichtseinheiten)

### ORT

Ambulante Dienste - ISB  
Markgrafenstraße 17/19  
76131 Karlsruhe

### INFO

max. 10 Personen

### FRAGEN UND ANMELDUNG

**Damaris Rauch**

fud@reha-suedwest.de

0721 9327415

10

## SCHUTZ VOR SEXUALISierter GEWALT

Der Abend startet mit einer Einführung in das Themenfeld Prävention vor sexualisierter Gewalt, um dann auf der gemeinsam geschaffenen Begriffsgrundlage verschiedene Fallbeispiele durchzuspielen.

Mit der Methode „Meinungsbarometer“ können die Teilnehmer direkt das Gelernte anwenden und anhand von praxisnahen Beispielen Grenzen wahrnehmen und erkennen. Darüber hinaus sollen Täterstrategien und Präventionsmöglichkeiten diskutiert werden. Exemplarisch hierfür wird die neu eingeführte „Selbstverpflichtungserklärung“ genauer ins Blickfeld genommen.

Luisa Hafner, Fachstelle „Kein Missbrauch“ des Stja Karlsruhe e. V. und der Sportjugend Karlsruhe



### TERMIN

Freitag, 12. April 2019  
17:00 - 20:15 Uhr  
(4 Unterrichtseinheiten)

### ORT

Lebenshilfe-Haus  
Steinhäuserstr. 18 c  
76135 Karlsruhe

### FRAGEN UND ANMELDUNG

**Simona Schäfer**

[schaefer@lebenshilfe-karlsruhe.de](mailto:schaefer@lebenshilfe-karlsruhe.de)  
Tel. 0721 831612-23



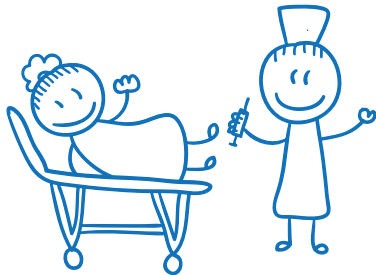
11

## GRUNDLAGEN DER PFLEGE

Diese Fortbildung soll Ihnen einen Einstieg im Bereich der Pflege bieten und mögliche Hemmnisse abbauen.

Es werden sowohl theoretische Grundlagen, als auch die praktische Anwendung von Hilfsmitteln und Inkontinenz - Produkten vermittelt.

Carmen Gassert (Krankenpflegerin)  
leitet diese Fortbildung



Karlsruhe  
gemeinnützige GmbH

### TERMIN

Samstag, 13. April 2019  
09:00 - 12:15 Uhr  
(4 Unterrichtseinheiten)

### ORT

AWO - Karlsruhe  
Haus Spielberg  
Karlsruher Str. 30  
76307 Karlsbad

### FRAGEN UND ANMELDUNG

**Frank Vischer**

f.vischer@awo-karlsruhe.de  
Tel. 07202 931413



12

## SOFORTMASSNAHMEN BEI UNFÄLLEN IM WASSER

Ausflüge ins Schwimmbad gehören selbstverständlich mit zum Freizeitangebot für Menschen mit Behinderungen.

Doch was tun, wenn etwas passiert? Dieser Workshop soll den ehrenamtlichen Mitarbeitern, die Menschen mit Behinderungen im Schwimmbad begleiten, Sicherheit vermitteln, sollte es zu einer Notsituation kommen.

Der Kurs wird speziell für uns gestaltet. Spezifische Fragen können gerne eingebracht werden.

Leitung: Günter Grein,  
DLRG Ubstadt-Weiher



**Lebenshilfe**  
für Menschen mit Behinderungen  
Bezirk Bruchsal-Bretten e.V.

### TERMIN

Frühjahr 2019, genaue Termine werden noch bekannt gegeben  
2 Abendtermine  
(4 Unterrichtseinheiten)

### ORT

Schwimmbad beim Schul- und Sportzentrum Ubstadt-Weiher

### FRAGEN UND ANMELDUNG

#### **Martin Scholl**

[martin.scholl@lebenshilfe-bruchsal.de](mailto:martin.scholl@lebenshilfe-bruchsal.de)  
Tel. 07251 715198

### INFO

Bitte Badesachen mitbringen.

## KNIGGE FÜR DEN UMGANG MIT MENSCHEN MIT BEHINDERUNG

Bei einem herzhaften Snack und kalten Getränken möchten wir mit Ihnen über ein respektvolles Miteinander ins Gespräch kommen und dadurch eventuell bestehende Unsicherheiten und Berührungsängste abbauen.

Unter anderem werden wir folgenden Fragen nachgehen:

Wie finde ich die richtige Balance zwischen Selbständigkeit und Unterstützungsbedarf?

Wie kann ich (in einfacher Sprache) auf Augenhöhe kommunizieren?

Wo ist meine Distanzzone und die meines Gegenübers?

Jasmin Kühn, Sozial- und Kommunikationswissenschaftlerin (M.A.) und  
Simona Schäfer Dipl. Soz. Päd. (FH)

### TERMIN

Freitag, 10. Mai 2019  
17:00 - 20:15 Uhr  
(4 Unterrichtseinheiten)

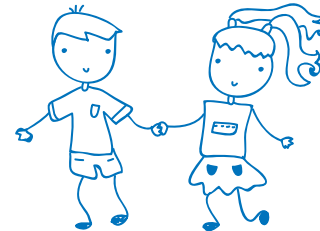
### ORT

Lebenshilfe-Haus  
Steinhäuserstr. 18 c  
76135 Karlsruhe

### FRAGEN UND ANMELDUNG

**Simona Schäfer**

[schaefer@lebenshilfe-karlsruhe.de](mailto:schaefer@lebenshilfe-karlsruhe.de)  
Tel. 0721 831612-23



14

## ICH BIN DA! EIN VERSPIELTER ABEND...

Wahrnehmung, Kommunikation und Präsenz in meiner Rolle als ehrenamtlich Engagierter

Um Menschen zu begegnen und Gruppen klar zu leiten, bedarf es Bewusstsein dafür, was wir gerade tun – und vor allem wie! Dieser Abend stellt die eigene „Rolle“ als ehrenamtlich Engagierter in den Mittelpunkt und bietet Gelegenheit, sich selbst auszu probieren. Über Übungen zur Stimm- und Körpererfahrung bis hin zum szenischen Spiel werden verschiedene Arten des „Auftretens“ erprobt und praktische Tools vermittelt, um die eigene Präsenz zu reflektieren und zu stärken.

Spielspaß ist garantiert!

Melanie Maier,  
Theaterpädagogin (FH)/ Frühpädagogin



### TERMIN

Mittwoch, 22. Mai 2019  
17:30 - 20:30 Uhr  
(4 Unterrichtseinheiten)

### ORT

Lebenshilfe-Haus  
Steinhäuserstr. 18 c  
76135 Karlsruhe

### FRAGEN UND ANMELDUNG

**Simona Schäfer**

[schaefer@lebenshilfe-karlsruhe.de](mailto:schaefer@lebenshilfe-karlsruhe.de)  
Tel. 0721 831612-23

15

## UMGANG MIT HERAUSFORDERNDEM VERHALTEN

Mit einer kurzen theoretischen Einheit und viel Raum zum Austausch und zur Selbsterfahrung werden wir Sie an das Thema „herausforderndes Verhalten“ heranführen.

Mit folgenden Fragestellungen werden wir uns beschäftigen:

- » Wie geschieht es, dass uns bestimmte Verhaltensweisen besonders herausfordern?
- » Welche Erscheinungsformen und Erklärungsmodelle gibt es?
- » Wie kann ich Menschen, die herausforderndes Verhalten zeigen, gut umgehen und stärkenorientiert handeln?
- » Wo sind meine Grenzen?

Sarah Daum leitet die Veranstaltung.



**Lebenshilfe**  
für Menschen mit Behinderungen  
Bezirk Bruchsal-Bretten e.V.

### TERMIN

Mittwoch, 05. Juni 2019  
18:00 Uhr  
(4 Unterrichtseinheiten)

### ORT

Lebenshilfe Bruchsal-Bretten e. V.  
Offene Hilfen  
Moltkestr. 32  
76646 Bruchsal

### FRAGEN UND ANMELDUNG

**Martin Scholl**

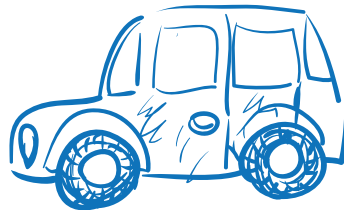
[martin.scholl@lebenshilfe-bruchsal.de](mailto:martin.scholl@lebenshilfe-bruchsal.de)  
Tel. 07251 715198

16

## FAHR SICHERHEITSTRAINING

Ob Fahranfänger oder alter Hase – jeder Kraftfahrer hat vermutlich schon die eine oder andere brenzlige Situation im Straßenverkehr erlebt.

Wir möchten Ihnen an diesem Tag die Möglichkeit geben, mit unseren 9-Sitzer Bussen an einem Fahrsicherheitstraining teilzunehmen und sich in verschiedenen Situationen zu erproben.



### TERMIN

Samstag, 08. Juni 2019  
8:30 - 16:30 Uhr  
(9 Unterrichtseinheiten)

### ORT

Deutsche Verkehrswacht,  
auf dem Verkehrsübungsplatz

### FRAGEN UND ANMELDUNG

**Simona Schäfer**

[schaefer@lebenshilfe-karlsruhe.de](mailto:schaefer@lebenshilfe-karlsruhe.de)  
Tel. 0721 831612-23

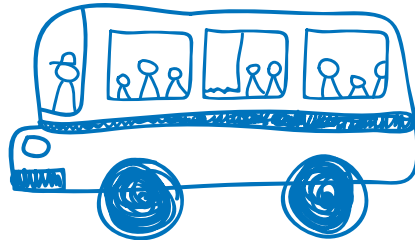
17

## FAHR SICHERHEITSTRAINING BUS

Sicherheit im Straßenverkehr ist wichtig.

Ein Bus verhält sich anders wie ein normaler PKW. Egal wie viel Fahrerfahrung man schon hat, ein Fahrsicherheitstraining mit einem 9-Sitzer Bus hilft einem, brenzlige Situationen zu vermeiden.

Das Fahrsicherheitstraining beim ADAC ermöglicht euch, verschiedene Situationen im Straßenverkehr zu erproben.



**Lebenshilfe**  
für Menschen mit Behinderungen  
Bezirk Bruchsal-Bretten e.V.

### TERMIN

Samstag, 22. Juni 2019  
08:00 - 16:00 Uhr

### ORT

ADAC Gelände Heidelberg  
Alte Speyerer Straße  
69124 Heidelberg

### FRAGEN UND ANMELDUNG

Martin Scholl  
martin.scholl@lebenshilfe-bruchsal.de  
Tel. 07251 715198

## GRUPPENANGEBOTE - NA KLAR!

Bei Ihrer ehrenamtlichen Tätigkeit sind Sie in ganz unterschiedlichen Gruppenkonstellationen und Settings mit oft wechselnden Teampartnern engagiert.

Neben einem theoretischen Input zu den Themen Aufsichtspflicht- und Haftung sowie dem Verhalten in Notfall- und Krisensituationen möchten wir mit Ihnen vor allem in Austausch kommen:

- » Welche unterschiedlichen Erwartungen gibt es von Teilnehmern, Angehörigen und Betreuern an die Gruppenangebote?
- » Was muss passieren, damit alle zufrieden sind?
- » Welche Konflikte kann es geben?
- » Wie gehen wir damit um?

Jasmin Kühn, Sozial- u. Kommunikationswissenschaftlerin (M.A.) und  
Simona Schäfer, Dipl. Soz.päd. (FH)

### TERMIN

Freitag, 05. Juli 2019  
17:00 - 20:15 Uhr  
(4 Unterrichtseinheiten)

### ORT

Lebenshilfe-Haus  
Steinhäuserstr. 18 c  
76135 Karlsruhe

### FRAGEN UND ANMELDUNG

**Simona Schäfer**

[schaefer@lebenshilfe-karlsruhe.de](mailto:schaefer@lebenshilfe-karlsruhe.de)  
Tel. 0721 831612-23



19

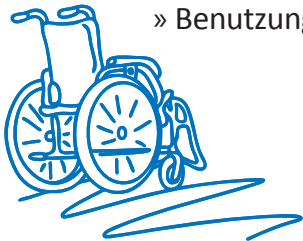
## ROLLSTUHLTRAINING

Rollstuhlfahrer sehen sich im Straßenverkehr weitaus mehr Hindernissen gegenüber als Fußgänger. Eine andere Perspektive, unebener Straßenbelag, Treppen und Stufen sind nur einige davon.

Diese Fortbildung soll Begleitpersonen darin schulen, Gefahren und Hindernisse, wie sie für Rollstuhlfahrer spezifisch sind, zu erkennen und Lösungen zu finden.

Weitere Punkte:

- » Vermittlung von Sicherheit
- » Ausstattung eines Rollstuhls (am Beispiel)
- » Tipps für Alltagssituationen
- » Benutzung von öffentlichen Verkehrsmitteln



**Reha-Südwest**  
Mut tut gut!® für Behinderte gGmbH

### TERMIN

Mittwoch, 04. September 2019  
14:00 - 17:30 Uhr  
(4 Unterrichtseinheiten)

### ORT

Ambulante Dienste - ISB  
Markgrafenstraße 17/19  
76131 Karlsruhe

### INFO

max. 6 Personen

### FRAGEN UND ANMELDUNG

**Damaris Rauch**

fud@reha-suedwest.de  
0721 9327415



## AUTISMUS & UMGANG MIT AGGRESSION

Ich möchte mit Ihnen die Zeit füllen, indem wir unsere Erfahrungen austauschen und das Ganze mit Knowhow füllen.

- » Was ist eine Autismus-Spektrum-Störung?
- » Was sind Besonderheiten, Merkmale und Ausprägungen?
- » Auf was soll ich im Umgang mit Menschen achten, die eine Autismus-Spektrum-Störung haben?

Aggressionen können erschrecken oder machen Angst und ohnmächtig. Das muss nicht sein.



Kleine Tipps und Tricks zum Thema:  
Umgang mit Aggressionen.



**Reha-Südwest**  
für Behinderte gGmbH

### TERMIN

Dienstag, 08. Oktober 2019  
09:30 - 11:45 Uhr  
(3 Unterrichtseinheiten)

### ORT

Ambulante Dienste - ISB  
Markgrafenstraße 17/19  
76131 Karlsruhe

### INFO

max. 10 Personen

### FRAGEN UND ANMELDUNG

**Damaris Rauch**

fud@reha-suedwest.de

0721 9327415

21

## „LIEBE UND SO SACHEN“...

...ein Liebesfilm, der aufklärt und Spaß macht.

Ein Abend in Kooperation mit pro familia  
– für junge Menschen mit Beeinträchtigungen,  
Angehörige, Ehrenamtliche und Fachkräfte.

1. Teil: Film

Wir sehen uns gemeinsam den Film  
„Liebe und so Sachen...“ an



PAUSE mit Snacks

2. Teil: Treffen in Kleingruppen

- » Bücher, Spiele und noch viel mehr zum Anschauen, Anfassen und Ausprobieren
- » Einblicke und fachlicher Austausch in Bezug auf sexualpädagogische Arbeitsmaterialien

### TERMIN

Mittwoch, 16. Oktober 2019  
17:30 - 20:30 Uhr  
(4 Unterrichtseinheiten)

### ORT

Lebenshilfe-Haus  
Steinhäuserstr. 18 c  
76135 Karlsruhe

### FRAGEN UND ANMELDUNG

**Simona Schäfer**

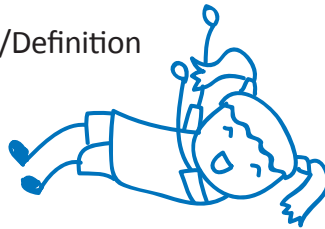
[schaefer@lebenshilfe-karlsruhe.de](mailto:schaefer@lebenshilfe-karlsruhe.de)  
Tel. 0721 831612-23

## EPILEPSIE

Jeder 20. Mensch erlebt einmal in seinem Leben einen epileptischen Anfall. Treten die Anfälle chronisch auf, wird die Diagnose der Epilepsie gestellt. Bei Menschen mit Behinderungen tritt Epilepsie sogar noch häufiger auf. Epileptische Anfälle lösen bei den Betreuern häufig Unsicherheit, Hilflosigkeit und Angst aus. Die Fortbildung soll Ihnen ermöglichen, Sicherheit im Umgang mit Epilepsie zu erlangen.

Inhalt:

- » Begriffserklärung/Definition
- » Epidemiologie
- » Anfallsarten
- » Diagnostik
- » Therapie
- » Erste Hilfe bei epileptischen Anfällen



**Reha-Südwest**

für Behinderte gGmbH

### TERMIN

Dienstag, 05. November 2019

10:00 - 12:15 Uhr

(3 Unterrichtseinheiten)

### ORT

Ambulante Dienste - ISB

Markgrafenstraße 17/19

76131 Karlsruhe

### INFO

max. 10 Personen

### FRAGEN UND ANMELDUNG

**Damaris Rauch**

fud@reha-suedwest.de

0721 9327415

23

## UNTERSTÜTZTE KOMMUNIKATION

In unseren Angeboten treffen Sie immer wieder auf Teilnehmer, die sich nicht oder nicht ausreichend sprachlich mitteilen können. An diesem Abend stellt Ihnen Tracy Dorn die vielfältigen Möglichkeiten der Unterstützten Kommunikation vor:

Was ist Unterstützte Kommunikation?

Welche Hilfsmittel gibt es?

Wie kann eine praktische Umsetzung in den Gruppen der Offenen Angebote aussehen?

Im Anschluss an die Fobi gibt es noch einen kleinen Snack und die Möglichkeit zum Austausch.

Tracy Dorn, Fachberatung „Unterstützte Kommunikation“ bei HWK und Lebenshilfe



### TERMIN

Freitag, 22. November 2019

17:00 - 19:15 Uhr

(3 Unterrichtseinheiten)

### ORT

Lebenshilfe-Haus

Steinhäuserstr. 18 c

76135 Karlsruhe

### FRAGEN UND ANMELDUNG

**Simona Schäfer**

[schaefer@lebenshilfe-karlsruhe.de](mailto:schaefer@lebenshilfe-karlsruhe.de)

Tel. 0721 831612-23

24

## AUTISMUS - EINBLICKE IN EINE FREMDE WELT

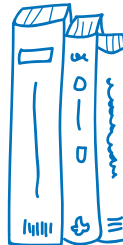
Was ist Autismus?

Wahrnehmung mal anders!  
Wir starten mit einem Wahrnehmungsparcours  
in den Abend...

Was nun?! – Tipps für die Praxis

Im Anschluss an die Fobi gibt es noch einen  
kleinen Snack und die Möglichkeit zum  
Austausch.

Simona Schäfer,  
Dipl. Sozialpädagogin (FH)



### TERMIN

Freitag, 06. Dezember 2019  
17:00 - 20:15 Uhr  
(4 Unterrichtseinheiten)

### ORT

Lebenshilfe-Haus  
Steinhäuserstr. 18 c  
76135 Karlsruhe

### FRAGEN UND ANMELDUNG

**Simona Schäfer**

[schaefer@lebenshilfe-karlsruhe.de](mailto:schaefer@lebenshilfe-karlsruhe.de)  
Tel. 0721 831612-23

25

## KINDESWOHLGEFÄHRDUNG

Gemeinsam mit dem Jugendamt beschäftigen wir uns mit der Thematik „Kindeswohlgefährdung“.

Fragen wie: „Was sind Warnzeichen?“ oder „Was muss/kann ich tun wenn mir etwas auffällt?“ werden uns an diesem Abend beschäftigen.



**Lebenshilfe**  
für Menschen mit Behinderungen  
Bezirk Bruchsal-Bretten e.V.

### TERMIN

Spätjahr 2019,  
18:00 Uhr  
(4 Unterrichtseinheiten)

### ORT

Lebenshilfe Bruchsal-Bretten e. V.  
Offene Hilfen  
Moltkestr. 32  
76646 Bruchsal

### FRAGEN UND ANMELDUNG

Martin Scholl  
[martin.scholl@lebenshilfe-bruchsal.de](mailto:martin.scholl@lebenshilfe-bruchsal.de)  
Tel. 07251 715198

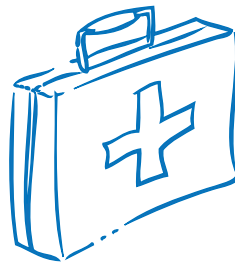
## ERSTE-HILFE-KURS

Es kann immer etwas passieren!  
Durch einen Erste Hilfe Kurs kann man im Handeln sicherer werden.

Wir bieten Ihnen die Möglichkeit, einen Erste-Hilfe-Kurs zu besuchen.

Die Kurse werden von verschiedenen Organisationen angeboten.

Wir suchen einen für Sie passenden Kurs.



### TERMIN

jederzeit und bei allen Trägern möglich

### Fragen und Anmeldung

Wenden Sie sich an Ihren Träger.  
Kontaktdaten finden Sie auf der Seite „Ansprechpartner“ vorne im Heft.

## Impressum

**Satz, Layout und Druck**



**Lebenshilfe**  
für Menschen mit Behinderungen  
Bezirk Bruchsal-Bretten e. V.

Im Fuchsloch 5  
76646 Bruchsal

[info@lebenshilfe-bruchsal.de](mailto:info@lebenshilfe-bruchsal.de)

[www.lebenshilfe-bruchsal.de](http://www.lebenshilfe-bruchsal.de)

**Grafiken**

von [freepik.com](http://freepik.com)