

# FORTBILDUNGEN 2020

FÜR EHRENAMTLICH ENGAGIERTE



Karlsruhe  
gemeinnützige GmbH



**Lebenshilfe**  
für Menschen mit Behinderungen  
Bezirk Bruchsal-Bretten e.V.



**Reha-Südwest**  
für Behinderte gGmbH  
Mit tut gut!



**Lebenshilfe**  
Karlsruhe, Ettlingen und Umgebung e.V.



Badischer Landesverein  
für Innere Mission  
Körperschaft des öffentl. Rechts

GEMEINSAMES PROGRAMM DER  
FAMILIENENTLASTENDEN DIENSTE  
IM LANDKREIS KARLSRUHE

## HERAUSGEBER

**Lebenshilfe für Menschen mit Behinderungen  
Bezirk Bruchsal-Bretten e. V.**

Im Fuchsloch 5  
76646 Bruchsal

**Lebenshilfe Karlsruhe, Ettlingen  
und Umgebung e. V**

Steinhäuserstr. 18c  
76135 Karlsruhe

**AWO Karlsruhe gemeinnützige GmbH**

Rahel-Straus-Straße 2  
76137 Karlsruhe

**Reha-Südwest für Behinderte  
– gemeinnützige GmbH**

Kanalweg 40/42  
76149 Karlsruhe

**Badischer Landesverein für Innere Mission  
Martinshaus Berghausen (Pfinztal)**

Karlsruher Straße 37  
76327 Pfinztal

## Liebe ehrenamtlichen Mitarbeiterinnen und Mitarbeiter,

Ihr Engagement ist ein wichtiger Eckpfeiler in der Arbeit der Familienentlastenden Dienste (FED) im Landkreis Karlsruhe. Ohne die von Ihnen geleistete Arbeit wären die vielen Angebote für Kinder, Jugendliche und Erwachsene mit Behinderung nicht durchführbar.

In Ihren Händen halten Sie nun die dritte Auflage des gemeinsamen Fortbildungsprogrammes für ehrenamtlich Engagierte der FED-Träger im Landkreis Karlsruhe.

Mit diesem gemeinsamen Angebot der FED-Träger stehen für Sie zukünftig deutlich mehr Fortbildungen zur Verfügung. Damit haben Sie die Möglichkeit, sich in Themenbereichen weiterzubilden, die Ihnen in Ihrer ehrenamtlichen Arbeit unter den Nägeln brennen.

Uns als FED-Träger ist es wichtig, Ihnen das für Sie notwendige Rüstzeug an die Hand zu geben. Sollten Sie sich für ein Thema interessieren, das noch nicht im Katalog enthalten ist, sprechen Sie bitte Ihren Träger an. Nur durch Ihre Rückmeldungen können wir entsprechende Angebote im nächsten Jahr planen.

Zum Ablauf:

1. Fortbildungsangebot aussuchen
2. Mit dem für Sie zuständigen Träger besprechen
3. Bei der im Angebot genannten Person für die Fortbildung anmelden

Grundsätzlich gelten für jeden ehrenamtlichen Mitarbeiter die individuellen Regelungen seines Trägers bezüglich eventueller Aufwandsentschädigung und Kostenerstattung.

Bei Fragen können Sie sich jederzeit an den für Sie zuständigen Träger wenden.

Sie haben sich bisher noch nicht engagiert, wollen sich aber gerne einbringen? Gerne können Sie sich an den entsprechenden Träger wenden.

Sie sind bei einem anderen Verein oder einer Initiative in einem inklusiven Angebot engagiert und haben Interesse an einer Fortbildung aus diesem Programm? Melden Sie sich einfach bei den entsprechenden Ansprechpartnern.

Wir freuen uns auf tolle Veranstaltungen mit Ihnen!

Ihre  
FED-Träger im Landkreis Karlsruhe

## ÜBERSICHT DER ANSPRECHPARTNER

### **Lebenshilfe für Menschen mit Behinderungen Bezirk Bruchsal-Bretten e. V.**

**Martin Scholl**

[martin.scholl@lebenshilfe-bruchsal.de](mailto:martin.scholl@lebenshilfe-bruchsal.de)

Tel. 07251 715198

### **Lebenshilfe Karlsruhe, Ettlingen und Umgebung e. V**

**Simona Schäfer**

[schaefer@lebenshilfe-karlsruhe.de](mailto:schaefer@lebenshilfe-karlsruhe.de)

Tel. 0721 83161223

### **AWO Karlsruhe gemeinnützige GmbH**

**Frank Vischer**

[f.vischer@awo-karlsruhe.de](mailto:f.vischer@awo-karlsruhe.de)

Tel. 07202 931413

### **Reha-Südwest für Behinderte – gemeinnützige GmbH**

**Damaris Rauch**

[fud@reha-suedwest.de](mailto:fud@reha-suedwest.de)

Tel. 0721 9327415

### **Badischer Landesverein für Innere Mission Martinshaus Berghausen (Pfinztal)**

**Dr. Christina Stampfl**

[stampfl@badischer-landesverein.de](mailto:stampfl@badischer-landesverein.de)

Tel. 0721 9466412

## ANGEBOTSÜBERSICHT

ERSTE-HILFE-KURS _____	01	KNIGGE FÜR DEN UMGANG MIT	
FREIZEITBEGLEITUNG ZU KSC-SPIELEN _____	02	MENSCHEN MIT BEHINDERUNG _____	14
BASICS IM KONTAKT MIT ANGEHÖRIGEN _____	03	KREATIVE SPIELE FÜR GRUPPEN _____	15
EPILEPSIE _____	04	GRUPPENANGEBOTE – NA KLAR! _____	16
AUTISMUS & UMGANG MIT AGGRESSION _____	05	GESAGT IST NICHT GEHÖRT	
PFLEGE VON KINDERN _____	06	– GRUNDLAGEN DER KOMMUNIKATION _____	17
EINBLICK IN DEN		ROLLSTUHLTRAINING _____	18
ERLEBNISPÄDAGOGISCHEN ANSATZ _____	07	ICH BIN DA! EIN VERSPIELTER ABEND... _____	19
ROLLSTUHLTRAINING _____	08	AUTISMUS & UMGANG MIT AGGRESSION _____	20
„FASD“ – FETALE ALKOHOLSPEKTRUMSTÖRUNG _____	09	AUTISMUS – EINBLICKE IN EINE FREMDE WELT _____	21
PRÄVENTION VON UNFÄLLEN _____	10	ROLLENVERSTÄNDNIS _____	22
SEXUELLE GEWALT		EPILEPSIE _____	23
– HINSCHAUEN UND HANDELN _____	11	TECHNISCHE HILFSMITTEL IN	
FAHRSICHERHEITSTRAINING BUS _____	12	DER UNTERSTÜTZTEN KOMMUNIKATION _____	24
FAHRSICHERHEITSTRAINING _____	13		

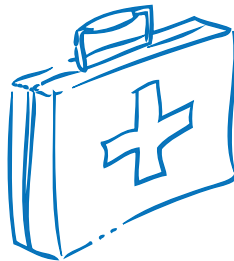
01

## ERSTE-HILFE-KURS

Es kann immer etwas passieren. Durch einen Erste-Hilfe-Kurs kann man im Handeln sicherer werden.

Für ehrenamtliche Mitarbeiter besteht die Möglichkeit, einen Erste-Hilfe-Kurs zu besuchen. Die Kurse werden von verschiedenen Organisationen angeboten.

Wenn Sie Interesse haben, melden Sie sich bei uns. Wir suchen dann einen für Sie passenden Kurs.



### TERMIN

jederzeit möglich  
(8 Unterrichtseinheiten)

### FRAGEN UND ANMELDUNG

Wenden Sie sich an Ihren Träger. Kontaktdaten finden Sie auf der Seite „Ansprechpartner“ vorne im Heft.

02

## FREIZEITBEGLEITUNG ZU KSC-SPIELEN

Der KSC legt großen Wert darauf, dass auch Fans mit Handicap einen tollen und reibungslosen Besuch im Wildparkstadion genießen können.

Um dies zu gewährleisten, ist bei den Spielen immer der KSC-Behinderten-Fan-Beauftragte Carsten de la Porte vor Ort.

Auf der Grundlage von Empfehlungen des DFB und der DFL hat der KSC eigene Standards und Vorgaben für den Umgang mit Fans mit Handicap und die Anforderungen an ihre Begleiter entwickelt.

Einen Überblick über Organisation, Ablauf, Sicherheit und Sicherheitsvorkehrungen in Notfallsituationen gibt Carsten de la Porte in einem Impuls-Vortrag.



### TERMIN

Freitag, 17. Januar 2020  
17:00 - 18:30 Uhr  
(2 Unterrichtseinheiten)

### ORT

Wildparkstadion  
Adenauerring 17  
76131 Karlsruhe

### FRAGEN UND ANMELDUNG

**Simona Schäfer**

[schaefer@lebenshilfe-karlsruhe.de](mailto:schaefer@lebenshilfe-karlsruhe.de)  
Tel. 0721 83161223

03

## BASICS IM KONTAKT MIT ANGEHÖRIGEN

Durch die Begleitung von Angeboten für Kinder, Jugendliche und erwachsene Menschen mit Behinderung haben Sie immer auch Kontakt mit Eltern und Betreuern. Was ist wichtig bei diesen Begegnungen? Wie können Tür-Angel-Gespräche gut gestaltet werden? Welche Rolle haben Sie, als Ehrenamtliche die die Gruppe begleiten, dabei? Diesen und anderen Fragen möchten wir an diesem Abend nachgehen. Außerdem soll bei einem kleinen Snack Raum für Erfahrungsaustausch sein.



Jasmin Kühn, Sozial- und Kommunikationswissenschaftlerin M.A.  
Simona Schäfer, Dipl. Sozialpädagogin (FH)



### TERMIN

Freitag, 28. Februar 2020  
17:00 - 19:30 Uhr  
(3 Unterrichtseinheiten)

### ORT

Lebenshilfe-Haus  
Steinhäuserstraße 18c  
76135 Karlsruhe

### FRAGEN UND ANMELDUNG

**Simona Schäfer**

[schaefer@lebenshilfe-karlsruhe.de](mailto:schaefer@lebenshilfe-karlsruhe.de)  
Tel. 0721 83161223



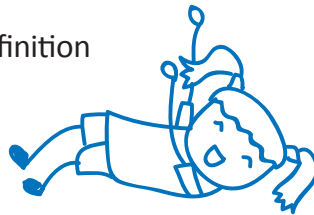
## EPILEPSIE

Jeder 20. Mensch erlebt einmal in seinem Leben einen epileptischen Anfall. Treten die Anfälle chronisch auf, wird die Diagnose der Epilepsie gestellt. Bei Menschen mit Behinderungen tritt Epilepsie sogar noch häufiger auf.

Epileptische Anfälle lösen bei den Betreuern häufig Unsicherheit, Hilflosigkeit und Angst aus. Die Fortbildung soll Ihnen ermöglichen, Sicherheit im Umgang mit Epilepsie zu erlangen.

Inhalt:

- » Begriffserklärung/Definition
- » Epidemiologie
- » Anfallsarten
- » Diagnostik
- » Therapie
- » Erste Hilfe bei epileptischen Anfällen



**Reha-Südwest**  
Mut tut gut!® für Behinderte gGmbH

### TERMIN

Dienstag, 10. März 2020  
10:00 - 12:15 Uhr  
(3 Unterrichtseinheiten)

### ORT

Ambulante Dienste - ISB  
Markgrafenstraße 17/19  
76131 Karlsruhe

### INFO

max. 10 Personen

### FRAGEN UND ANMELDUNG

**Damaris Rauch**

fud@reha-suedwest.de  
0721 9327415

05

## AUTISMUS & UMGANG MIT AGGRESSION

Ich möchte mit Ihnen die Zeit füllen, indem wir unsere Erfahrungen austauschen und das Ganze mit Knowhow füllen.

Was ist eine Autismus-Spektrum-Störung? Was sind Besonderheiten, Merkmale und Ausprägungen? Auf was soll ich im Umgang mit Menschen achten, die eine Autismus-Spektrum-Störung haben?

Aggressionen können erschrecken oder machen Angst und ohnmächtig. Das muss nicht sein.

Kleine Tipps und Tricks zum Thema: Umgang mit Aggressionen.



**Reha-Südwest**  
für Behinderte gGmbH

### TERMIN

Dienstag, 24. März 2020  
9:30 - 11:45 Uhr  
(3 Unterrichtseinheiten)

### ORT

Ambulante Dienste - ISB  
Markgrafenstraße 17/19  
76131 Karlsruhe

### INFO

max. 10 Personen

### FRAGEN UND ANMELDUNG

**Damaris Rauch**

fud@reha-suedwest.de

0721 9327415

06

## PFLEGE VON KINDERN

Bei Angeboten der Offenen Hilfen unterstützen wir Kinder mit Behinderungen in verschiedenen Situationen. Manche Kinder benötigen auch Hilfe beim Essen und Trinken, müssen auf die Toilette gebracht oder gewickelt werden.

Bei dieser Fortbildung erhalten Sie eine Einführung, was in der Pflege wichtig ist. Wir werden Ihnen von unseren Erfahrungen aus der Praxis berichten und Ihnen unsere Tricks verraten. Außerdem haben Sie die Gelegenheit, pflegerische Handlungen unter Anleitung auszuprobieren.

Abschließend können Sie bei Häppchen und Getränken andere Ehrenamtliche kennenlernen und sich austauschen.



**Lebenshilfe**  
für Menschen mit Behinderungen  
Bezirk Bruchsal-Bretten e.V.

### TERMIN

Dienstag, 24. März 2020  
18:00 - 21:00 Uhr  
(4 Unterrichtseinheiten)

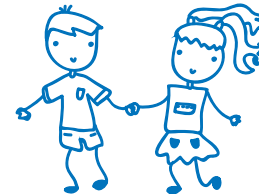
### ORT

Lebenshilfe Bruchsal-Bretten e. V.  
Offene Hilfen  
Moltkestr. 32  
76646 Bruchsal

### FRAGEN UND ANMELDUNG

**Martin Scholl**

[martin.scholl@lebenshilfe-bruchsal.de](mailto:martin.scholl@lebenshilfe-bruchsal.de)  
Tel. 07251 715198



07

## EINBLICK IN DEN ERLEBNISPÄDAGOGISCHEN ANSATZ

In der allgemein bekannten Erlebnispädagogik stehen oft Begriffe wie „Grenzerfahrung“ oder „Outdooraktivitäten“ im Vordergrund.

Der zentrale Begriff ist jedoch das „Erlebnis“, welches in all seinen Facetten selbst erfahren wird. Wie kann das Spiel zum Erlebnis werden? Welche Kompetenzen bringe ich mit? Die Rolle, Absicht und Wahrnehmung des Anleiters sind entscheidend. Bausteine des Workshops sind Spielideen aus der Praxis sowie Methoden der Reflexion.

Manuel Unrath, Erzieher



### TERMIN

Freitag, 27. März 2020  
17:00 - 20:15 Uhr  
(4 Unterrichtseinheiten)

### ORT

Lebenshilfe-Haus  
Steinhäuserstr. 18 c  
76135 Karlsruhe

### FRAGEN UND ANMELDUNG

**Simona Schäfer**

[schaefer@lebenshilfe-karlsruhe.de](mailto:schaefer@lebenshilfe-karlsruhe.de)  
Tel. 0721 83161223

## ROLLSTUHLTRAINING

Rollstuhlfahrer sehen sich im Straßenverkehr weitaus mehr Hindernissen gegenüber als Fußgänger. Eine andere Perspektive, unebener Straßenbelag, Treppen und Stufen sind nur einige davon.

Diese Fortbildung soll Begleitpersonen darin schulen, Gefahren und Hindernisse, wie sie für Rollstuhlfahrer spezifisch sind, zu erkennen und Lösungen zu finden.

Weitere Punkte:

- » Vermittlung von Sicherheit
- » Ausstattung eines Rollstuhls (am Beispiel)
- » Tipps für Alltagssituationen
- » Benutzung von öffentlichen Verkehrsmitteln



**Reha-Südwest**  
Mut tut gut!® für Behinderte gGmbH

### TERMIN

Montag, 20. April 2020  
14:00 - 17:30 Uhr  
(4 Unterrichtseinheiten)

### ORT

Ambulante Dienste - ISB  
Markgrafenstraße 17/19  
76131 Karlsruhe

### INFO

max. 10 Personen

### FRAGEN UND ANMELDUNG

**Damaris Rauch**

fud@reha-suedwest.de  
0721 9327415

09

## „FASD“ – FETALE ALKOHOLSPEKTRUMSTÖRUNG

- » Was bedeutet FASD?  
Vorstellung der Diagnose
- » Wie wirkt sich FASD aus?  
Wie zeigt es sich im Alltag?
- » Was hilft?
- » Wie können wir Menschen mit FASD  
in ihrer Freizeit begleiten?

Nach einem Vortrag von Christiane Schute von der FASD Hilfe von - FAZIT Gesellschaft für lösungsorientierte Jugendhilfe GmbH - gibt es viel Zeit für Diskussion und Austausch zu diesem Thema.



### TERMIN

Freitag, 24 April 2020  
17:00 - 20:15 Uhr  
(4 Unterrichtseinheiten)

### ORT

Lebenshilfe-Haus  
Steinhäuserstr. 18 c  
76135 Karlsruhe

### FRAGEN UND ANMELDUNG

**Simona Schäfer**

[schaefer@lebenshilfe-karlsruhe.de](mailto:schaefer@lebenshilfe-karlsruhe.de)  
Tel. 0721 83161223

10

## PRÄVENTION VON UNFÄLLEN

Unfälle gehören glücklicherweise nicht zum Alltag während der Betreuungsangebote. Aber doch passiert es gelegentlich. Vom kleinen Schnitt am Finger, bis hin zu Stürzen von Spielgeräten.

Viele Unfälle sind durch präventive Maßnahmen vermeidbar. Auf was muss ich während des Angebotes achten, um Unfälle abzuwenden und Gefahren zu erkennen? Dies ist nur eine von vielen Fragestellungen, mit welchen wir uns an diesem Abend beschäftigen.

Wir sind gespannt, welche Erfahrungsberichte Sie in diesem Bereich mitbringen und freuen uns auf den Austausch von Erlebnissen.



**Lebenshilfe**  
für Menschen mit Behinderungen  
Bezirk Bruchsal-Bretten e.V.

### TERMIN

Mittwoch, 6. Mai 2020  
18:00 - 21:00 Uhr  
(4 Unterrichtseinheiten)

### ORT

Offene Hilfen  
Moltkestraße 32  
76646 Bruchsal

### FRAGEN UND ANMELDUNG

**Martin Scholl**

[martin.scholl@lebenshilfe-bruchsal.de](mailto:martin.scholl@lebenshilfe-bruchsal.de)  
07251 715198



11

## SEXUELLE GEWALT – HINSCHAUEN UND HANDELN

Menschen mit Behinderung sind häufig von sexueller Gewalt betroffen, aber das wird selten thematisiert.

An diesem Abend werden die Teilnehmenden sensibilisiert, Signale und Dynamik sexueller Gewalt leichter zu erkennen und einzuordnen. Das kann der erste wichtige Schritt zur Hilfe für einen Betroffenen sein.

Außerdem beschäftigen wir uns mit Möglichkeiten, sexueller Gewalt vorzubeugen. Hierbei wird der respektvolle Umgang mit interpersonellen Grenzen eine große Rolle spielen und die Stärkung der Gesamtpersönlichkeit von Mädchen und Jungen.

Referentin:  
Renate Fiedler,  
Dipl. Psychologin bei Allerleirauh



### TERMIN

Freitag, 8. Mai 2020  
17:00 - 20:15 Uhr  
(4 Unterrichtseinheiten)

### ORT

Lebenshilfe-Haus  
Steinhäuserstr. 18 c  
76135 Karlsruhe

### FRAGEN UND ANMELDUNG

**Simona Schäfer**

[schaefer@lebenshilfe-karlsruhe.de](mailto:schaefer@lebenshilfe-karlsruhe.de)  
Tel. 0721 83161223



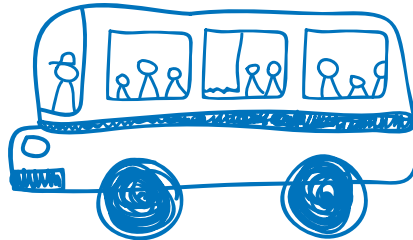
12

## FAHR SICHERHEIT STRAINING BUS

Sicherheit im Straßenverkehr ist wichtig.

Ein Bus verhält sich anders wie ein normaler PKW. Egal wie viel Fahrerfahrung man schon hat, ein Fahrsicherheitstraining mit einem 9-Sitzer Bus hilft einem, brenzlige Situationen zu vermeiden.

Das Fahrsicherheitstraining beim ADAC ermöglicht euch, verschiedene Situationen im Straßenverkehr zu erproben.



**Lebenshilfe**  
für Menschen mit Behinderungen  
Bezirk Bruchsal-Bretten e.V.

### TERMIN

Samstag, 23. Mai 2020,  
8:00 - 16:00 Uhr  
(8 Unterrichtseinheiten)

### ORT

ADAC-Gelände Heidelberg  
Alte Speyerer Straße  
69124 Heidelberg

### FRAGEN UND ANMELDUNG

**Martin Scholl**

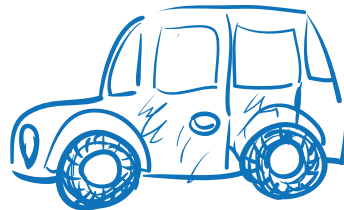
[martin.scholl@lebenshilfe-bruchsal.de](mailto:martin.scholl@lebenshilfe-bruchsal.de)  
07251 715198

13

## FAHR SICHERHEITSTRAINING

Ob Fahranfänger oder alter Hase – jeder Kraftfahrer hat vermutlich schon die eine oder andere brenzlige Situation im Straßenverkehr erlebt.

Wir möchten Ihnen an diesem Tag die Möglichkeit geben, mit unseren 9-Sitzer Bussen an einem Fahrsicherheitstraining teilzunehmen und sich in verschiedenen Situationen zu erproben.



### TERMIN

Samstag, 6. Juni 2020  
8:30 - 16:30 Uhr  
(9 Unterrichtseinheiten)

### ORT

Deutsche Verkehrswacht,  
auf dem Verkehrsübungsplatz

### FRAGEN UND ANMELDUNG

**Simona Schäfer**

[schaefer@lebenshilfe-karlsruhe.de](mailto:schaefer@lebenshilfe-karlsruhe.de)  
Tel. 0721 83161223

14

## KNIGGE FÜR DEN UMGANG MIT MENSCHEN MIT BEHINDERUNG

Bei einem herzhaften Snack und kalten Getränken möchten wir mit Ihnen über ein respektvolles Miteinander ins Gespräch kommen und dadurch eventuell bestehende Unsicherheiten und Berührungsängste abbauen.

Unter anderem werden wir folgenden Fragen nachgehen:

Wie finde ich die richtige Balance zwischen Selbständigkeit und Unterstützungsbedarf?

Wie kann ich (in einfacher Sprache) auf Augenhöhe kommunizieren?

Wo ist meine Distanzzone und die meines Gegenübers?

Jasmin Kühn, Sozial- und Kommunikationswissenschaftlerin M.A. und Simona Schäfer Dipl. Soz. Päd. (FH)



### TERMIN

Freitag, 19. Juni 2020  
17:00 - 20:15 Uhr  
(4 Unterrichtseinheiten)

### ORT

Lebenshilfe-Haus  
Steinhäuserstr. 18 c  
76135 Karlsruhe

### FRAGEN UND ANMELDUNG

**Simona Schäfer**

[schaefer@lebenshilfe-karlsruhe.de](mailto:schaefer@lebenshilfe-karlsruhe.de)  
Tel. 0721 83161223

15

## KREATIVE SPIELE FÜR GRUPPEN

Für die Arbeit in Gruppen sind Ideen für Bewegungsspiele immer hilfreich. In dieser Fortbildung lernen Sie kreative Bewegungsspiele für Kinder, Jugendliche und Erwachsene mit Behinderungen kennen.

Die Spiele eignen sich für Einzelpersonen und kleine Gruppen. Wir verwenden Bälle und andere Spielgeräte.

Nach Spiel und Bewegung werden wir uns beim gemeinsamen Grillen stärken.

Hierbei haben Sie die Gelegenheit andere Ehrenamtliche kennenzulernen und sich auszutauschen.



**Lebenshilfe**  
für Menschen mit Behinderungen  
Bezirk Bruchsal-Bretten e.V.

### TERMIN

Dienstag, 14. Juli 2020  
18:00 - 21:00 Uhr  
(4 Unterrichtseinheiten)

### ORT

CVJM-Platz  
in Graben-Neudorf

### FRAGEN UND ANMELDUNG

**Martin Scholl**

[martin.scholl@lebenshilfe-bruchsal.de](mailto:martin.scholl@lebenshilfe-bruchsal.de)  
Tel. 07251 715198

16

## GRUPPENANGEBOTE – NA KLAR!

Bei Ihrer ehrenamtlichen Tätigkeit sind Sie in ganz unterschiedlichen Gruppenkonstellationen – und Settings mit oft wechselnden Teampartnern engagiert. Neben einem theoretischen Input zu den Themen Aufsichtspflicht- und Haftung sowie dem Verhalten in Notfall- und Krisensituationen möchten wir mit Ihnen vor allem in Austausch kommen: Welche unterschiedlichen Erwartungen gibt es von Teilnehmern, Angehörigen und Betreuern an die Gruppenangebote? Was muss passieren, damit alle zufrieden sind? Welche Konflikte kann es geben? Wie gehen wir damit um?

Jasmin Kühn, Sozial- u.  
Kommunikationswissenschaftlerin M.A. und  
Simona Schäfer, Dipl. Soz.päd. FH



### TERMIN

Freitag, 17. Juli 2020  
17:00 - 20:15 Uhr  
(4 Unterrichtseinheiten)

### ORT

Lebenshilfe-Haus  
Steinhäuserstr. 18 c  
76135 Karlsruhe

### FRAGEN UND ANMELDUNG

**Simona Schäfer**

[schaefer@lebenshilfe-karlsruhe.de](mailto:schaefer@lebenshilfe-karlsruhe.de)  
Tel. 0721 83161223



17

## GESAGT IST NICHT GEHÖRT – GRUNDLAGEN DER KOMMUNIKATION

Das Modell der Kommunikation erscheint so einfach. Der eine sendet, der andere empfängt. Welche Kommunikation bleibt im Kopf? Wie entstehen Missverständnisse und was gehört zu einer gelungenen Gesprächsführung?

An diesem Abend werden wir die Grundprinzipien der Kommunikation besprechen und anwenden.

Jasmin Kühn, Sozial- u.  
Kommunikationswissenschaftlerin M.A.



### TERMIN

Freitag, 25. September 2020  
17:00 - 20:15 Uhr  
(4 Unterrichtseinheiten)

### ORT

Lebenshilfe-Haus  
Steinhäuserstr. 18 c  
76135 Karlsruhe

### FRAGEN UND ANMELDUNG

**Simona Schäfer**

[schaefer@lebenshilfe-karlsruhe.de](mailto:schaefer@lebenshilfe-karlsruhe.de)  
Tel. 0721 83161223

## ROLLSTUHLTRAINING

Rollstuhlfahrer sehen sich im Straßenverkehr weitaus mehr Hindernissen gegenüber als Fußgänger. Eine andere Perspektive, unebener Straßenbelag, Treppen und Stufen sind nur einige davon.

Diese Fortbildung soll Begleitpersonen darin schulen, Gefahren und Hindernisse, wie sie für Rollstuhlfahrer spezifisch sind, zu erkennen und Lösungen zu finden.

Weitere Punkte:

- » Vermittlung von Sicherheit
- » Ausstattung eines Rollstuhls (am Beispiel)
- » Tipps für Alltagssituationen
- » Benutzung von öffentlichen Verkehrsmitteln



**Reha-Südwest**  
für Behinderte gGmbH

### TERMIN

Montag, 28. September 2020  
14:00 - 17:30 Uhr  
(4 Unterrichtseinheiten)

### ORT

Ambulante Dienste - ISB  
Markgrafenstraße 17/19  
76131 Karlsruhe

### INFO

max. 10 Personen

### FRAGEN UND ANMELDUNG

**Damaris Rauch**

fud@reha-suedwest.de  
0721 9327415

19

## ICH BIN DA! EIN VERSPIELTER ABEND...

Wahrnehmung, Kommunikation und Präsenz in meiner Rolle als ehrenamtlich Engagierter

Um Menschen zu begegnen und Gruppen klar zu leiten, bedarf es Bewusstsein dafür, was wir gerade tun – und vor allem wie!  
Dieser Abend stellt die eigene „Rolle“ als ehrenamtlich Engagierter in den Mittelpunkt und bietet Gelegenheit, sich selbst auszuprobieren. Über Übungen zur Stimm- und Körpererfahrung bis hin zum szenischen Spiel werden verschiedene Arten des „Auftretens“ erprobt und praktische Tools vermittelt, um die eigene Präsenz zu reflektieren und zu stärken. Spielspaß ist garantiert!

Melanie Maier,  
Theaterpädagogin (FH)/ Fröhpädagogin



### TERMIN

Freitag, 9. Oktober 2020  
17:00 - 20:15 Uhr  
(4 Unterrichtseinheiten)

### ORT

Lebenshilfe-Haus  
Steinhäuserstr. 18 c  
76135 Karlsruhe

### FRAGEN UND ANMELDUNG

Simona Schäfer  
schaefer@lebenshilfe-karlsruhe.de  
Tel. 0721 83161223



## AUTISMUS & UMGANG MIT AGGRESSION

Ich möchte mit Ihnen die Zeit füllen, indem wir unsere Erfahrungen austauschen und das Ganze mit Knowhow füllen.

- » Was ist eine Autismus-Spektrum-Störung?
- » Was sind Besonderheiten, Merkmale und Ausprägungen?
- » Auf was soll ich im Umgang mit Menschen achten, die eine Autismus-Spektrum-Störung haben?

Aggressionen können erschrecken oder machen Angst und ohnmächtig. Das muss nicht sein.



Kleine Tipps und Tricks zum Thema:  
Umgang mit Aggressionen.



**Reha-Südwest**  
für Behinderte gGmbH

### TERMIN

Dienstag, 27. Oktober 2020  
09:30 - 11:45 Uhr  
(3 Unterrichtseinheiten)

### ORT

Ambulante Dienste - ISB  
Markgrafenstraße 17/19  
76131 Karlsruhe

### INFO

max. 10 Personen

### FRAGEN UND ANMELDUNG

**Damaris Rauch**

fud@reha-suedwest.de  
0721 9327415

21

## AUTISMUS – EINBLICKE IN EINE FREMDE WELT

Was ist Autismus?

Wahrnehmung mal anders!  
Wir starten mit einem Wahrnehmungsparcours in den Abend...

Was nun?! - Tipps für die Praxis

Im Anschluss an die Fobi gibt es noch einen kleinen Snack und die Möglichkeit zum Austausch.

Simona Schäfer, Dipl. Sozialpädagogin (FH)



### TERMIN

Freitag, 6. November 2020  
17:00 - 20:15 Uhr  
(4 Unterrichtseinheiten)

### ORT

Lebenshilfe-Haus  
Steinhäuserstr. 18 c  
76135 Karlsruhe

### FRAGEN UND ANMELDUNG

**Simona Schäfer**

[schaefer@lebenshilfe-karlsruhe.de](mailto:schaefer@lebenshilfe-karlsruhe.de)  
Tel. 0721 83161223

22

## ROLLENVERSTÄNDNIS

Welche Unterschiede gibt es bei den Aufgaben und der Rolle zwischen Leitung und Helfer\*in während eines Angebots.

In dieser Schulung werden wir uns unter anderem folgenden Fragen widmen:

Will und kann ich selbst die Leitung bei einem Angebot übernehmen?

Wie verhalte ich mich gegenüber Eltern und Angehörigen und was erwarten diese von mir?

Was ist der Lebenshilfe wichtig?

Natürlich bleibt noch genügend Zeit zum Austausch bei einem kleinen Snack.



**Lebenshilfe**  
für Menschen mit Behinderungen  
Bezirk Bruchsal-Bretten e.V.

### TERMIN

Freitag, 6. November 2020

18:00 - 21:00 Uhr

(4 Unterrichtseinheiten)

### ORT

Offene Hilfen

Moltkestraße 32

76646 Bruchsal

### FRAGEN UND ANMELDUNG

**Martin Scholl**

[martin.scholl@lebenshilfe-bruchsal.de](mailto:martin.scholl@lebenshilfe-bruchsal.de)

07251 715198

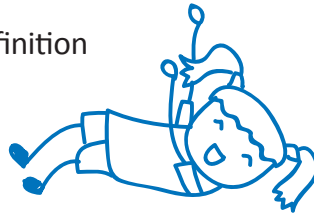
## EPILEPSIE

Jeder 20. Mensch erlebt einmal in seinem Leben einen epileptischen Anfall. Treten die Anfälle chronisch auf, wird die Diagnose der Epilepsie gestellt. Bei Menschen mit Behinderungen tritt Epilepsie sogar noch häufiger auf.

Epileptische Anfälle lösen bei den Betreuern häufig Unsicherheit, Hilflosigkeit und Angst aus. Die Fortbildung soll Ihnen ermöglichen, Sicherheit im Umgang mit Epilepsie zu erlangen.

Inhalt:

- » Begriffserklärung/Definition
- » Epidemiologie
- » Anfallsarten
- » Diagnostik
- » Therapie
- » Erste Hilfe bei epileptischen Anfällen



**Reha-Südwest**  
für Behinderte gGmbH

### TERMIN

Dienstag, 10. November 2020  
10:00 - 12:15 Uhr  
(3 Unterrichtseinheiten)

### ORT

Ambulante Dienste - ISB  
Markgrafenstraße 17/19  
76131 Karlsruhe

### INFO

max. 10 Personen

### FRAGEN UND ANMELDUNG

**Damaris Rauch**

fud@reha-suedwest.de  
0721 9327415

24

## TECHNISCHE HILFSMITTEL IN DER UNTERSTÜTZTEN KOMMUNIKATION

In unseren Angeboten treffen Sie immer wieder auf Teilnehmer, die sich nicht oder nicht ausreichend sprachlich mitteilen können.

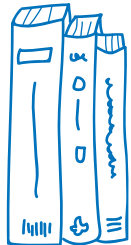
Einige von Ihnen nutzen deshalb technische Hilfsmittel wie zum Beispiel einen Talker.

Wie funktionieren diese Talker?

Wie kann eine praktische Umsetzung in den Gruppen der Offenen Angebote aussehen?

Im Anschluss an die Fobi gibt es noch einen kleinen Snack und die Möglichkeit zum Austausch.

Tracy Dorn, Fachberatung „Unterstützte Kommunikation“ bei HWK und Lebenshilfe



### TERMIN

Freitag, 4. Dezember 2020  
17:00 - 19:15 Uhr  
(3 Unterrichtseinheiten)

### ORT

Lebenshilfe-Haus  
Steinhäuserstr. 18 c  
76135 Karlsruhe

### FRAGEN UND ANMELDUNG

**Simona Schäfer**

[schaefer@lebenshilfe-karlsruhe.de](mailto:schaefer@lebenshilfe-karlsruhe.de)  
Tel. 0721 83161223





## Impressum

**Satz, Layout und Druck**



**Lebenshilfe**  
für Menschen mit Behinderungen  
Bezirk Bruchsal-Bretten e. V.

Im Fuchsloch 5  
76646 Bruchsal

[info@lebenshilfe-bruchsal.de](mailto:info@lebenshilfe-bruchsal.de)

[www.lebenshilfe-bruchsal.de](http://www.lebenshilfe-bruchsal.de)

**Grafiken**

von [freepik.com](http://freepik.com)